

# IDRA Parent Leadership in Education Model

IDRA's goal is bigger than parent involvement in education, rather it is parent leadership. This model is a vision of all parents as advocates of excellent neighborhood public schools. We consider leadership the culminating set of activities in a spectrum of parent participation. The characteristics we support in the development of leadership are in contrast to some traditional parent leadership models that emphasize individual assertiveness and charismatic advocacy. Our process supports parents in learning to work in groups, planning and carrying out activities, speaking in front of groups, and developing other personal skills and traits that develop the individual. But, our emphasis is on collective action, listening to peers, and revolving tasks and leadership roles.

## Parents as Teachers

Acknowledging families for what they have already contributed to the education of their children. Parents are validated for the informal ways they instruct their children in the home and pass on family values and wisdom.

## Parents as Resources

Recognizing that the prime asset that parents bring to school is the knowledge and understanding of the child. Parents and primary caretakers are the experts on their children. Families are supported to contribute in the classroom in a variety of ways, including assisting with instructional support.

## Parents as Decision Makers

Facilitating opportunities for parents to participate in groups, making decisions for the improvement and well-being of the school. Parents are supported in learning, planning, assessing options and arriving at collective solutions.

## Parents as Leaders and Trainers

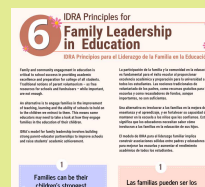
Supporting leaders as they begin to emerge. A leader is one who brings two or more others to a school conversation, meeting or event. Leadership is reflected in disseminating information, gathering others on school issues and participating in collective action to improve the school.

### IDRA Model of Parent Leadership



Learn about IDRA's Education CAFE model

<http://budurl.com/IDRAedCAFE>



See our 6 Principles for Family Leadership in Education

<https://idra.news/6PrinciplesFamLeadership>

The Intercultural Development Research Association is an independent, non-profit organization. Our mission is to achieve equal educational opportunity for every child through strong public schools that prepare all students to access and succeed in college.

[contact@idra.org](mailto:contact@idra.org) • [www.facebook.com/IDRAed](http://www.facebook.com/IDRAed)

# Modelo IDRA de liderazgo educativo de los padres

El objetivo de IDRA es más grande que la participación de los padres en la educación, más bien es el liderazgo de los padres. Este modelo es una visión de todos los padres como defensores de excelentes escuelas públicas del vecindario. Consideramos que el liderazgo es el conjunto culminante de actividades en un espectro de participación de los padres. Las características que apoyamos en el desarrollo del liderazgo contrastan con algunos modelos tradicionales de liderazgo de padres que enfatizan la asertividad individual y la defensa carismática. Nuestro proceso apoya a los padres para que aprendan a trabajar en grupo, planifiquen y realicen actividades, hablen frente a grupos y desarrollen otras habilidades y rasgos personales que desarrollen al individuo. Pero nuestro énfasis está en la acción colectiva, escuchar a los compañeros y tareas rotativas, así como roles de liderazgo.

## Los padres como maestros

Reconocer a las familias por lo que ya han contribuido a la educación de sus hijos. Los padres son validados por la forma informal en que instruyen a sus hijos en el hogar y les transmiten los valores y la sabiduría familiares.

## Los padres como recursos

Reconocer que el principal activo que los padres aportan a la escuela es el conocimiento y la comprensión del niño. Los padres y los cuidadores principales son los expertos en sus hijos. Se apoya a las familias para que contribuyan en el aula de diversas formas, incluida la asistencia con apoyo educativo.

## Los padres como participantes en decisiones

Facilitar oportunidades para que los padres participen en grupos, tomando decisiones para la mejora y el bienestar de la escuela. Los padres reciben apoyo para aprender, planificar, evaluar opciones y llegar a soluciones colectivas.

## Los padres como líderes y entrenadores

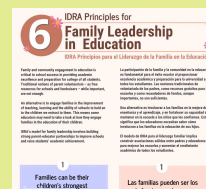
Apoyar a los líderes a medida que comienzan a surgir. Un líder es aquel que trae a dos o más personas a una conversación, reunión o evento escolar. El liderazgo se refleja en la difusión de información, reuniendo a otros sobre temas escolares y participando en acciones colectivas para mejorar la escuela.

### Modelo IDRA de liderazgo educativo de los padres



Conozca el modelo CAFE de Educación de IDRA

<http://budurl.com/IDRAedCAFE>



Vea nuestros 6 principios para el liderazgo familiar en la educación

<https://idra.news/6PrinciplesFamLeadership>

La Asociación de Investigación para el Desarrollo Intercultural es una organización independiente sin fines de lucro. Nuestra misión es lograr la igualdad de oportunidades educativas para todos los niños a través de escuelas públicas sólidas que preparen a todos los estudiantes para acceder y tener éxito en la universidad.

[contact@idra.org](mailto:contact@idra.org) • [www.facebook.com/IDRAed](http://www.facebook.com/IDRAed)